

## ESAME DI STATO DI ISTITUTO TECNICO PER GEOMETRI.

### Tema di TECNOLOGIA DELLE COSTRUZIONI.

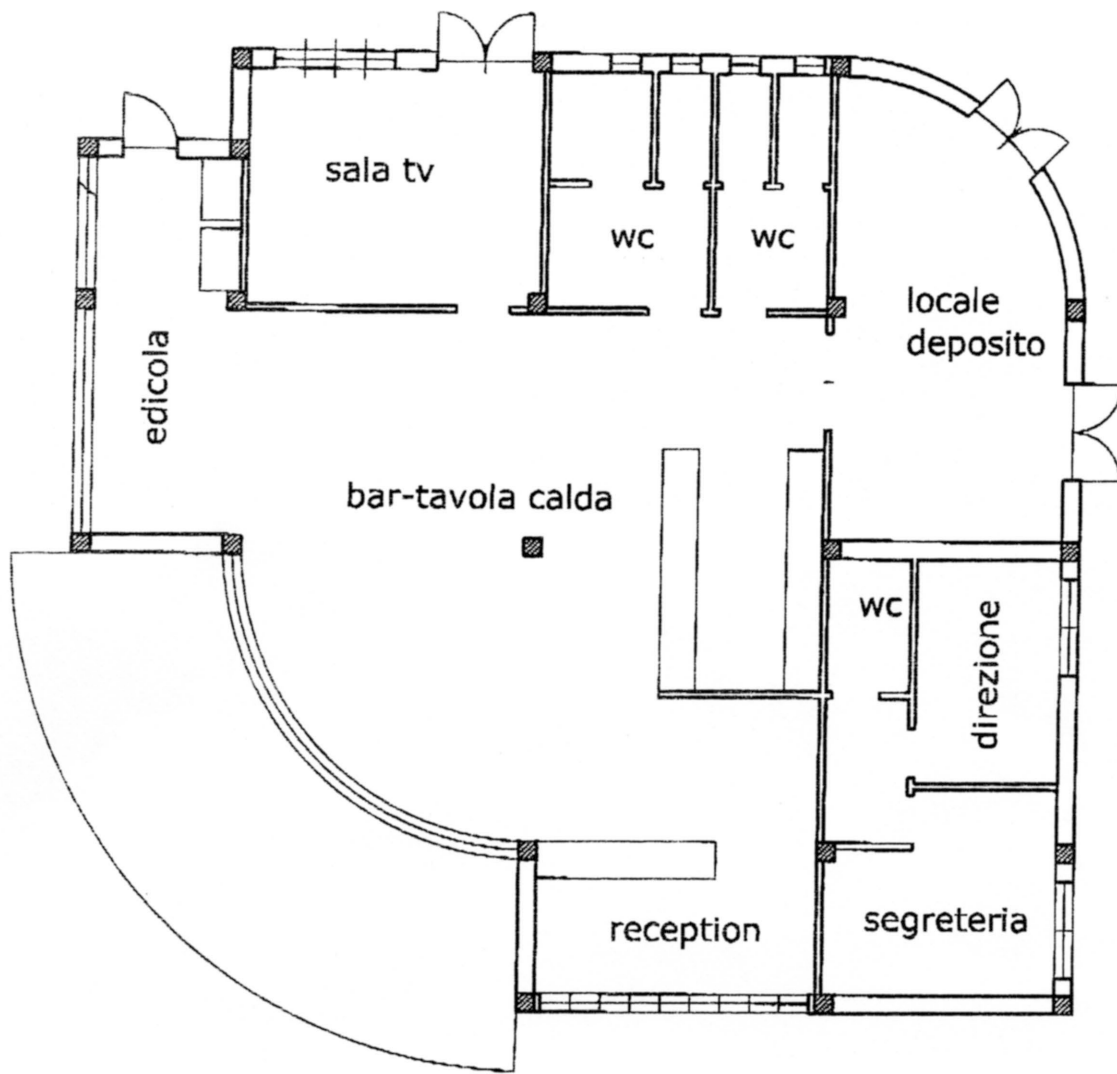
Premesso che lo sviluppo progettuale del tema è libero, con la possibilità per il candidato di organizzare come meglio ritiene opportuno gli spazi, l'impostazione deve prevedere comunque una distribuzione interna secondo lo schema imposto dalla traccia : un ingresso con bancone di ricevimento, un ufficio con direzione e segreteria, un bar con tavola calda, un'edicola con accesso solo per i fornitori, una sala con tavoli per 30 coperti, un deposito, un ambiente destinato alla visione dei programmi televisivi, servizi igienici (comprensivi di bagni per i diversamente abili) e locali accessori. Il tutto dovrà rispettare le normative vigenti, precisamente: l'abbattimento delle barriere architettoniche, i regolamenti vigenti, e più in generale le norme relative ai locali a carattere pubblico (uscite di sicurezza ecc.).

La reception del campeggio del progetto in questione ha una superficie non superiore ai 250 mq. e un'altezza non superiore ai 5,00 m. Nell'ambito della scelta progettuale il candidato potrà decidere di utilizzare i materiali e le tecniche costruttive secondo la sua personale esperienza acquisita durante il corso di studi.

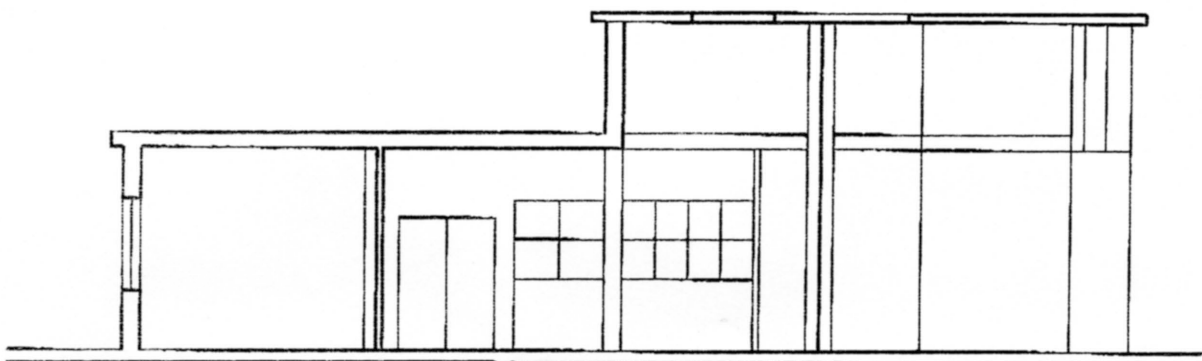
Nell'esempio proposto le soluzioni adottate sono: cemento armato per la struttura portante a maglia chiusa, murature di tamponamento in laterizi forati e in parte con facciata continua in vetro e acciaio, copertura piana in latero-cemento, opportunamente coibentata e impermeabilizzata.

Docenti dell'Istituto C. Cattaneo : Panzera Luigi Maria, Parrino Francesca.

ESAMI DI STATO ISTITUTO TECNICO PER GEOMETRI  
TEMA DI TECNOLOGIA DELLE COSTRUZIONI

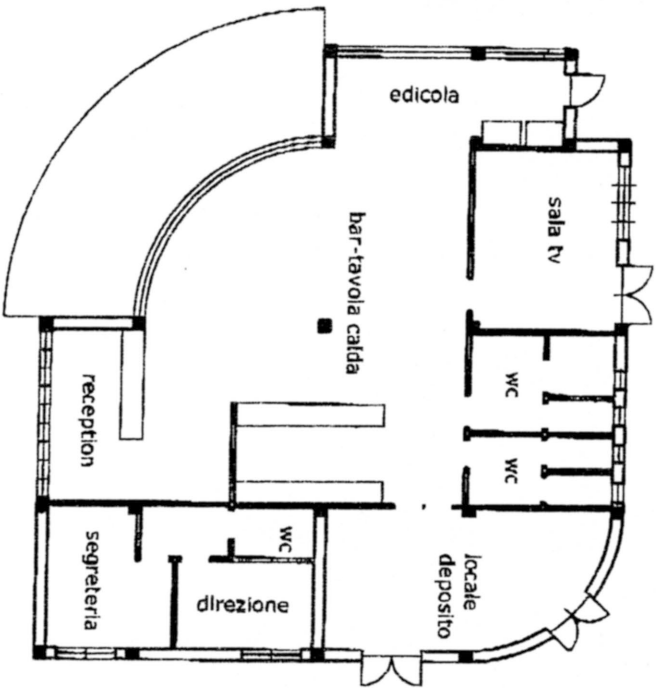


PIANTA

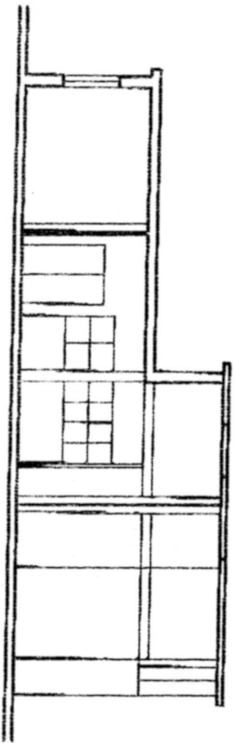


SEZIONE

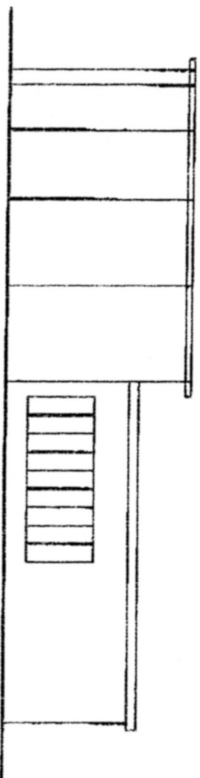
ESAMI DI STATO ISTITUTO TECNICO PER GEOMETRI TEMA DI TECNOLOGIA DELLE COSTRUZIONI



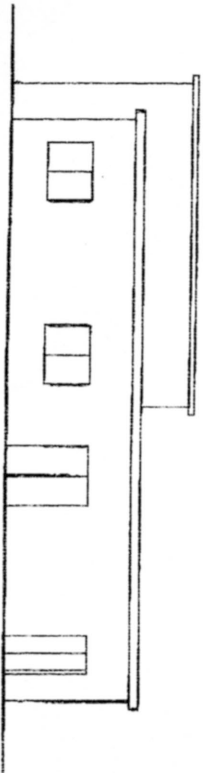
PIANTA



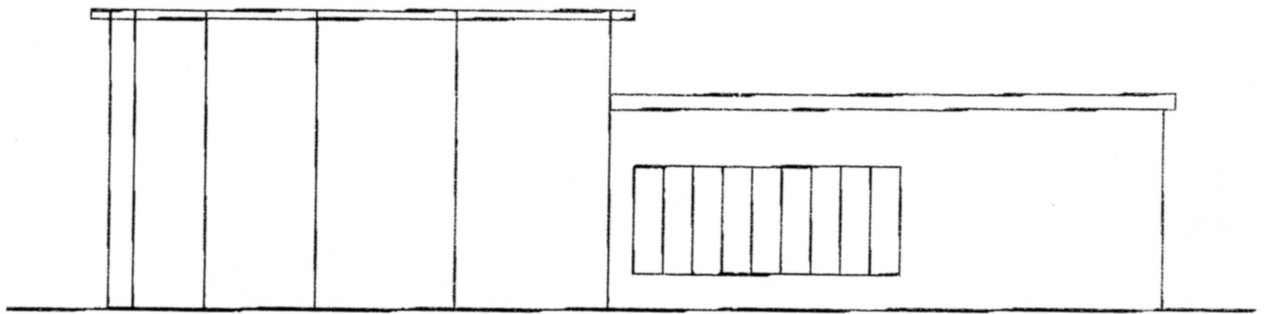
SEZIONE



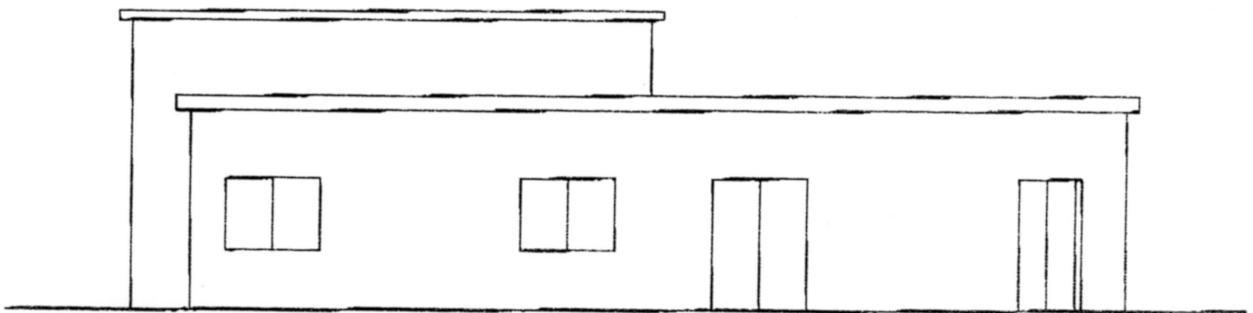
PROSPETTO PRINCIPALE



PROSPETTO LATERALE



PROSPETTO PRINCIPALE



PROSPETTO LATERALE