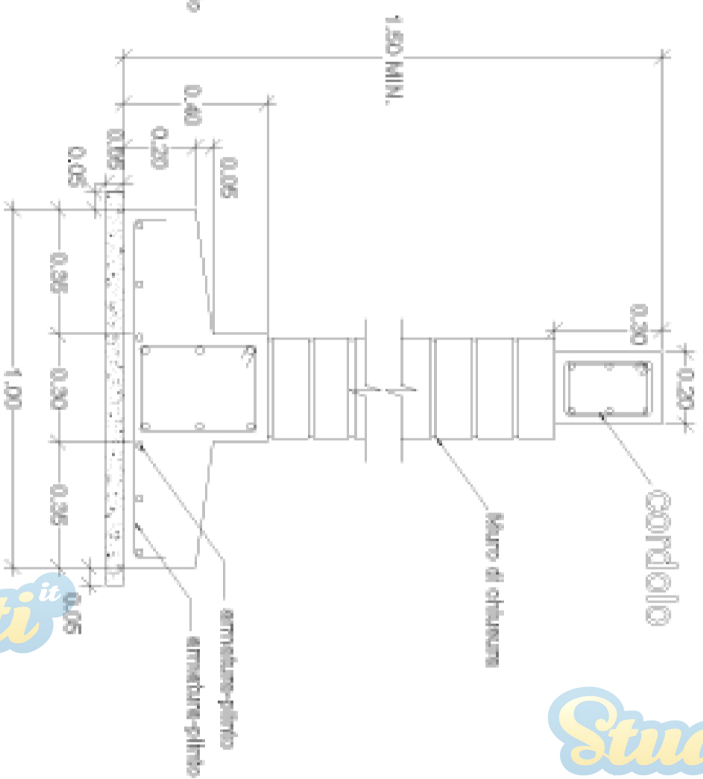
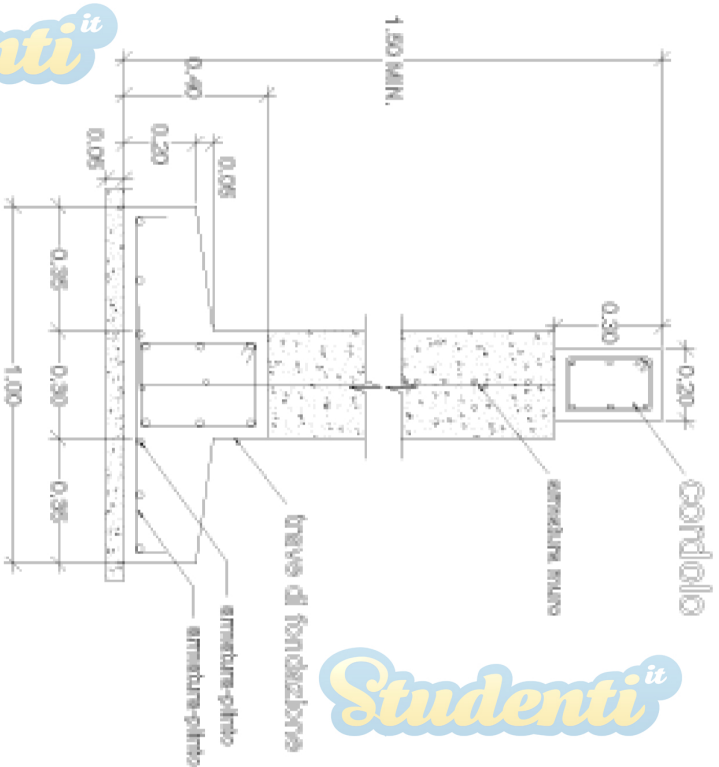


PARTICOLARE COSTRUTTIVO FONDAZIONI



scala 1:20

Studenti.it

Studenti.it

Studenti.it

Studenti^{it}

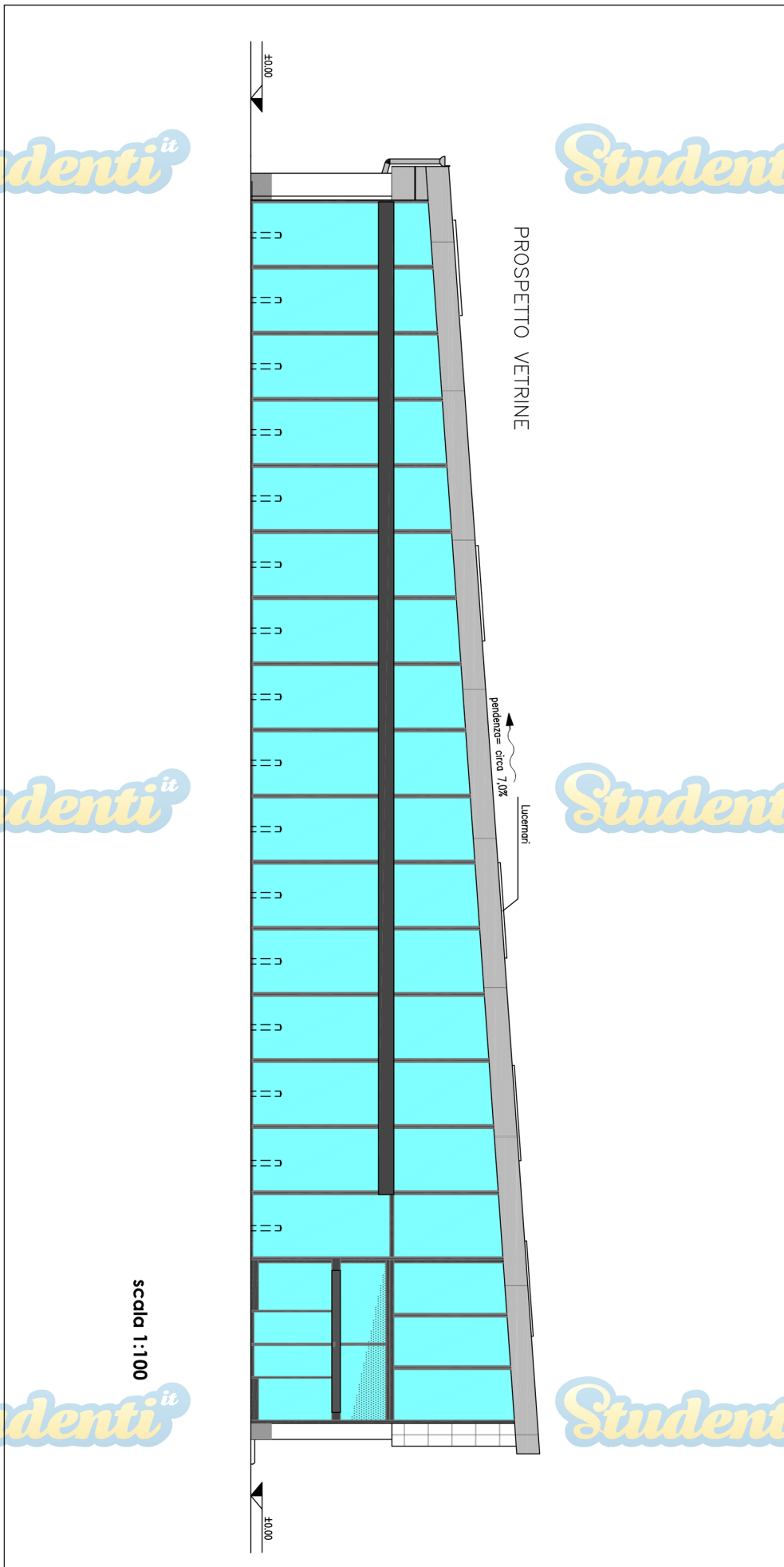
Studenti^{it}

Studenti^{it}

Studenti^{it}

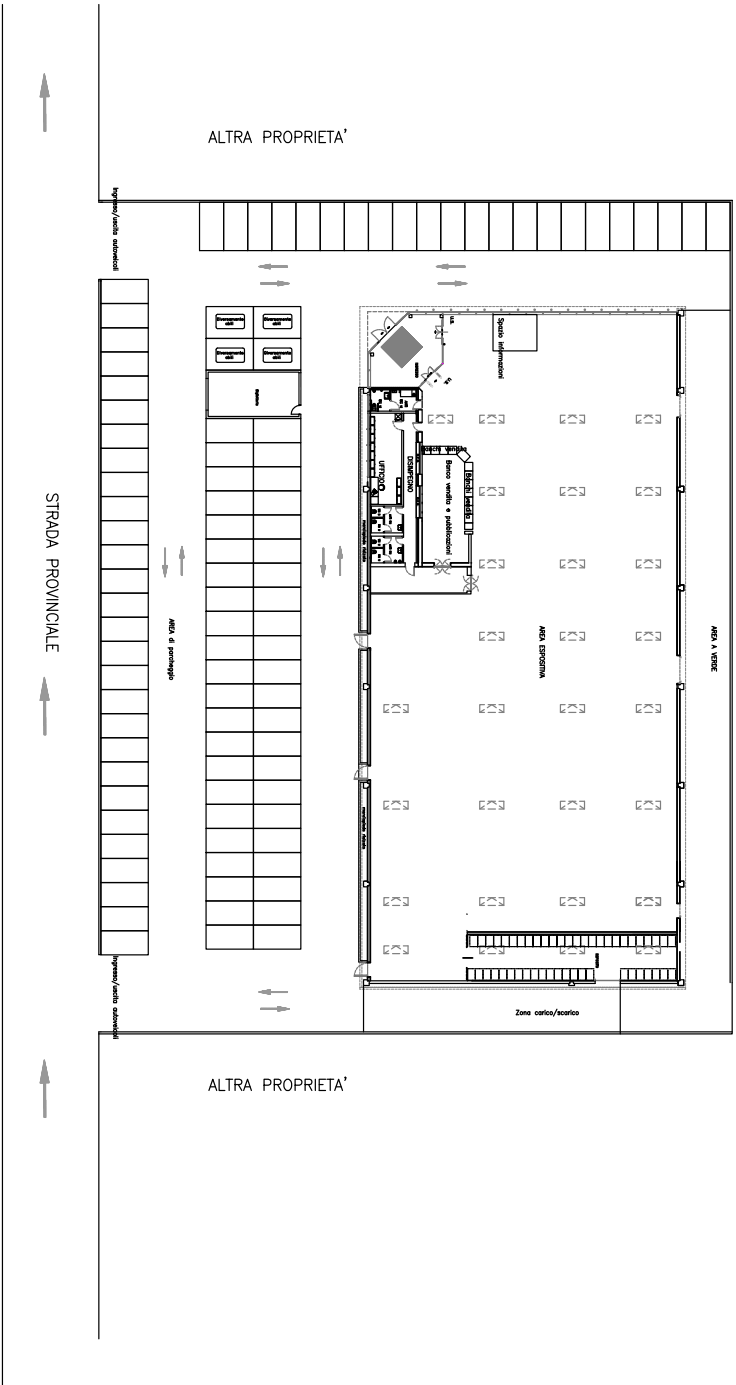
Studenti^{it}

Studenti^{it}



Podiglione di ingresso/info point

ALTRA PROPRIETA'



scala 1:500

Risposta Punto 4

Il P.R.G. inizia il suo iter mediante l'adozione del consiglio comunale. Per 30 giorni il P.R.G. deve poter essere visto da tutti mediante affissione all'albo pretorio. Tutto questo tramite una fase preventiva di osservazioni che nascono come contributo che privati cittadini o associazioni possono dare per perfezionare il piano adottato. Possono essere fatte per altri 30 giorni. Tutte le osservazioni, catalogate in ordine di arrivo, pervenute nei termini di cui sopra sono state oggetto di valutazione da parte dei progettisti e degli uffici preposti, quindi sottoposte al consiglio comunale. Il consiglio comunale con deliberazione motivata si pronuncerà sull'accoglimento o meno delle osservazioni presentate, entro centottanta giorni dalla scadenza dei sessanta giorni di cui sopra; con lo stesso atto il consiglio adotta definitivamente il PRG con le modifiche apportate a seguito dell'accoglimento di alcune osservazioni.

Nei trenta giorni successivi alla delibera di adozione definitiva il PRG verrà trasmesso alla Giunta Regionale la quale si esprimerà sulla conformità del PRG alla normativa.

Detto atto verrà discusso dalla giunta regionale che nei novanta giorni successivi dovrà esprimere un parere definitivo, che consentirà l'approvazione definitiva del Piano.

Dalla data di adozione della variante generale sino alla data di approvazione definitiva sono in vigore tutti e due gli strumenti urbanistici generali (quello vigente e quello adottato), pertanto per qualsiasi intervento dovrà essere conforme alle previsioni di tutti e due gli strumenti urbanistici.

Per concludere il P.R.G. è un piano Comunale che ogni Comune dovrebbe avere, per disciplinare tutte le attività edilizie al proprio interno.





Risposta punto 3

L' autore dell' opera indicata in figura è un architetto statunitense tra i più influenti, il suo nome è Frank Lloyd Wright e l' opera è la casa Kaufmann a Bear Run. Insieme ad altri grandi personaggi tecnici, come le Courbusier e Aalto, è considerato uno dei maestri del Movimento Moderno anche detto funzionalismo. Chiaramente rispetto a molti suoi colleghi lui sviluppò la sua arte soprattutto nel Nuovo Mondo (U.S.A.), essa come tutto il Movimento puntava ad iniettare nuova linfa nell' Architettura, con nuove forme geometriche adattate all' ambiente circostante o con inventiva totale, proprio in questo periodo si vedono affermare i Grattacieli, grazie anche all' utilizzo del Cemento Armato.

